

Om oss

- * **Över 780 företagare i Norr- och Västerbotten har bildat en ek. förening vars uppgift är att ställa kreditgarantier i form av borgen till föreningens medlemmar**
- * **Projektet påbörjades hösten 2002**
- * **!7 jan. 2004 Föreningen bildades formellt**
- * **1 febr. 2005 Föreningen startklar**

Vår affärsidé

Föreningens affärsidé är att främja medlemmarnas ekonomiska intressen genom att medverka till och underlätta finansiering av medlemmars investeringar och kapitalbehov.

Främst genom att ställa säkerheter vid upplåning av investerings- och rörelsemedel i bank eller hos annan kreditgivare samt bistå medlemmarna med rådgivning i finansieringsfrågor och bidra till att utveckla en god finansiell infrastruktur i regionen

Kapitalbas

Medlemsinsatser inbetalda **3,8 miljoner**

Förlagslån inbetalda **7,6 miljoner**

Summa kapitalbas **11,4 miljoner**

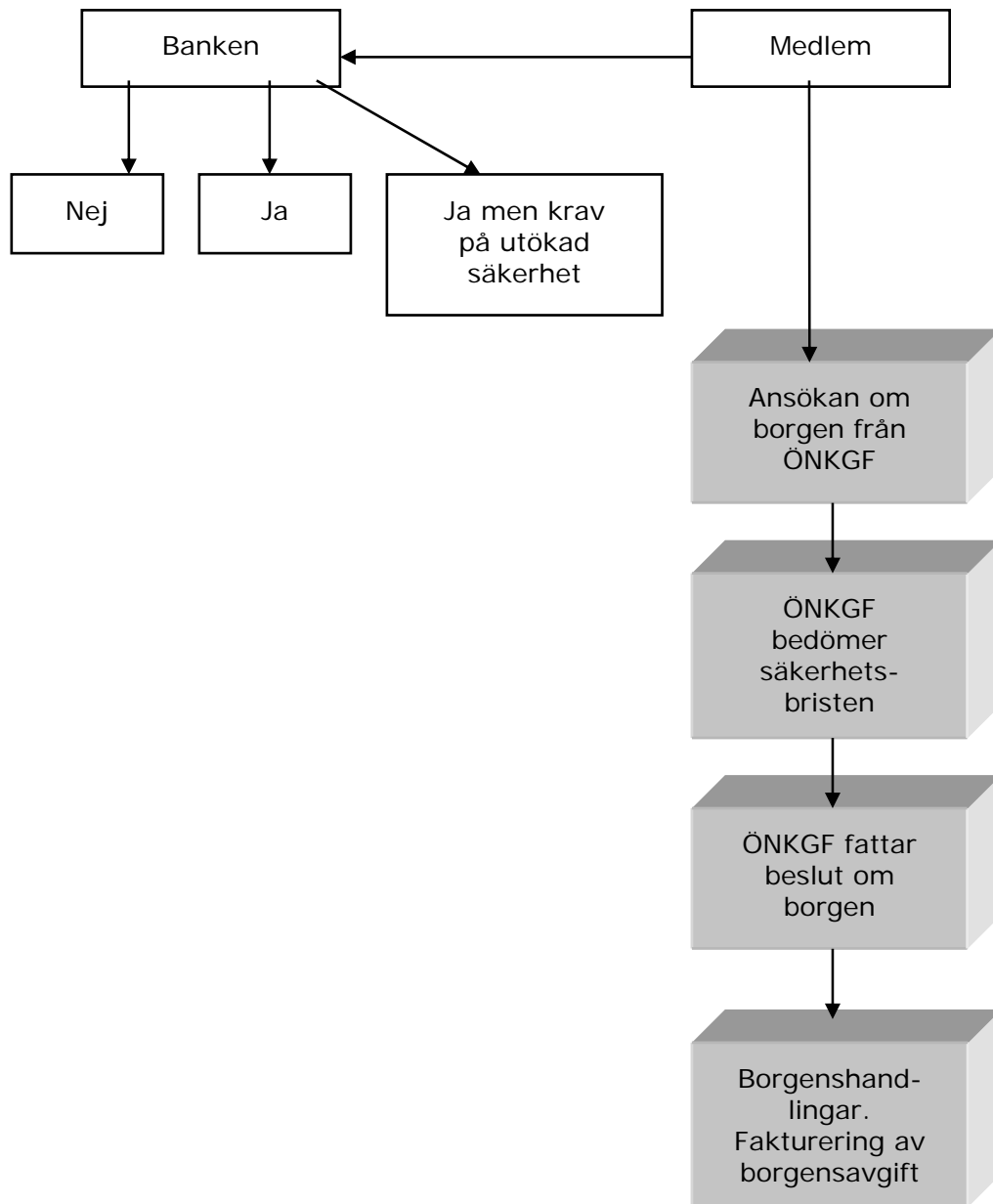
Föreningen ställer garantier upp till fem gånger det egna kapitalet

Borgenspolicy

- **Enkel borgen i intervallet 25.000 – 600.000 kr**
- **Befintliga företag max 50 % av bedömd säkerhetsbrist**
- **Nystartade företag max. 50 % av bedömd säkerhetsbrist. Max. 300.000 kr**
- **Förvärvskrediter max. 50 % av bedömd säkerhetsbrist**
- **Möjlighet till avlastning av befintlig borgen**

**Vår
affärsmodell
präglas av**

- enkelhet**
- smidighet**
- snabbhet**



Just nu

152 beslutade ärenden (71 i AC, 77 i BD, 4 i Y)
45 362 tkr i garantivärde (genomsnitt 316 tkr)
216 545 tkr i lånevärde (genomsnitt 1 505 tkr)

Branscher : verkstad, skog/trä, lantbruk, hälsa,
Anläggning, turism, restaurang, handel, innovation.

Åtta affärsbanker är långgivare

Nu arbetar vi med

- **Utveckla vårt regionala koncept**
- **Stärka kapitalbasen**
- **Skaffa återförsäkring**

Här når man Kreditgarantiföreningen

- e-post: info@kreditgarantiforeningen.se
- Telefon 0950 - 600700
- Ansökningshandlingar om medlemskap och kreditgaranti hämtas på hemsidan www.kreditgarantiforeningen.se

Volymmål 2010

- Kapitalbas 20 miljoner kronor
- Utestående
garantibelopp 35 miljoner kronor
(c:a 70 nya åtaganden/ år)

Till kreditgivare och
Innehavare av förlagsandelsbevis

Lycksele den 31 maj 2009

Information om vår verksamhet

Uppgifterna nedan avser statusen den 31 maj 2009

Beviljade garantier

Ursprungligt antal	Län	Ursprungligt låneunderlag	Ursprungligt borgensbelopp	Utestående antal	Utestående borgensbelopp
77	BD	133 142 250	25 570 000	67	14 525 000
71	AC	81 354 664	18 042 500	47	8 850 000
4	Y	4 050 000	1 750 000	3	933 333
152		216 545 914	45 362 500	117	22 810 000

Infriade garantier

Antal	Län	Infriat belopp
1	BD	16 650
2	AC	216 667
0	Y	0
		233 317

Kapitalbas

	Belopp
Medlemskapital	3 820 000
Förlagsinsatser	7 600 000
	11 420 000

Fördelning förlagsinsatser

Antal		Belopp
12	Privata	4 400 000
13	Offentliga	3 200 000
25		7 600 000

Låneunderlag	AC	BD	Y	Summa
Industri	29 965 000	26 045 000	2 000 000	85 010 000
Transport	6 609 000	20 615 000	0	27 224 000
Skogsbruk	18 259 164	8 465 000	0	26 724 164
Lantbruk	4 546 000	13 550 000	1 200 000	19 496 000
Handel	12 015 500	11 240 000	0	23 255 500
Tjänster	8 260 000	27 254 000	850 000	36 364 000
Hotell/restaurang	1 250 000	16 273 250	0	17 523 250
Produktutveckling	450 000	0	0	450 000
	81 354 664	133 142 250	4 050 000	218 545 914

Beviljad borgen	AC	BD	Y	Summa
Industri	7 682 500	3 790 000	1 000 000	12 472 500
Transport	1 280 000	3 025 000	0	4 305 000
Skogsbruk	2 450 000	1 600 000	0	4 050 000
Lantbruk	1 150 000	3 525 000	600 000	5 275 000
Handel	3 115 000	3 840 000	0	6 955 000
Tjänster	1 350 000	4 575 000	150 000	6 075 000
Hotell/restaurang	350 000	3 150 000	0	3 500 000
Produktutveckling	225 000	0	0	225 000
	17 727 800	24 870 000	1 750 000	45 362 500

Utveckling ÖNKGf

Ärenden	2006	2007	2008
Beviljade ärenden	36	60	37
Utställt garantibelopp	8 777	21 055	10 536

Kapitalbas (tkr)	2006-12-31	2007-12-31	2008-12-31
Medlemsinsatser	3 350	3 625	3 820
Förlagsinsatser	900	3 550	7 600
	4 250	7 175	11 420

Om ändring av e-postmottagare är önskvärd, så meddela oss per e-post till info@kreditgarantiforeningen.se

Med vänliga hälsningar
Övre Norrlands Kreditgarantiförening ek.för.

Bernt Wikström
Styrelseordförande

Kreditgarantier per kommun 07 90531

Västerbotten

Skellefteå	28
Norsjö	6
Umeå	5
Lycksele	7
Vilhelmina	6
Storuman	4
Sorsele	4
Åsele	2
Malå	1
Dorotea	3
Nordmaling	3
Robertsfors	1
Vindeln	1
Summa	71

Norrbottn

Luleå	22
Piteå	19
Boden	7
Arvidsjaur	4
Kiruna	7
Haparanda	3
Älvsbyn	3
Gällivare	5
Pajala	2
Kalix	3
Jokkmokk	1
Arjeplog	1
Summa	77

Västernorrland

Ö-vik	3
Sollefteå	1
Summa	4

Totalt 152